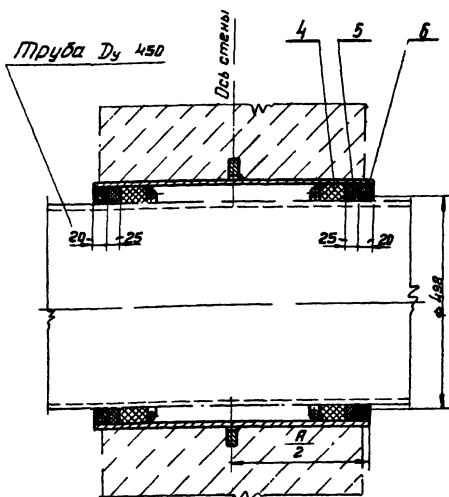
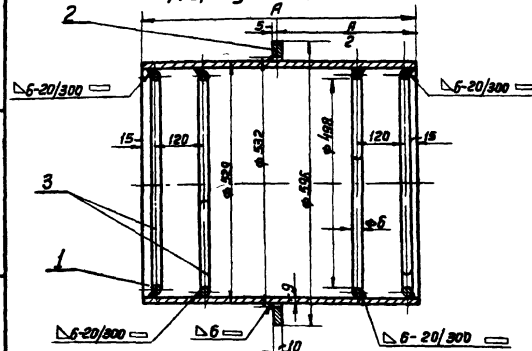


44. 6157



*Корпус сальника*



- Примечания:

  1. Проходные набойные сапники предназначены для пропуга стальных труб по гост 4015-58, а также чужевых по гост 5525-50, через стены сооружений, как в сухих, так и в намокрых грунтах.
  2. Толщина стены раба или меньше размера „А“. Парус сапника закладывается в опалубку при бетонировании. Для предохранения отпуга сапника от смещения, он должен быть точно врезан в обе стенки опалубки и приражен к проходящей горизонтальной и вертикальной арматуре.
  3. Задельку сапника производить в соответствии с инструкцией „Метиз“. Зазор между рабочей трубой и корпусом сапника плотно набивается просмоленной прядью, предварительно смоченной в жгут толще величины зазора. Концы зазоров должны быть тщательно зачеканены асбестоцементным раствором, состоящим из 70% цемента марки не ниже 400 /гост 970-41/ и 30% асбестового волокна по весу не ниже 4<sup>го</sup> сорта /гост 7-80/ с добавлением воды в количестве 10-12% от веса сухой асбестоцементной смеси. Асбестовое волокно перед употреблением должно быть распушено и просушено. Наличие в асбестовом волокне комков и посторонних примесей не допускается. Цемент и асбестовое волокно до затворения водой должны быть тщательно перемешаны для получения однородной смеси. Затворение водой сухой асбестоцементной смеси производится непосредственно перед употреблением в дело в количестве, требующемся на заделку одного замка.
  4. Прибные упорные пальцы (поз.3) прирабатываются швом 6-20/300 =
  5. Мастика для замазки состоит из 70% нефтяного битума М-10 и 30% порошка из асбестового волокна.

N поз	ГОСТ	Наименова- ние	Размеры в мм	Количество	Материал	Вес деталей в кг		Вес корпуса сальника в кг	Количество сальников на заказ	
						штук	общий			
1	4015-58	Труба 529×9	А	500	1	Ст.0	57,7	57,7	64,1	
				700	1	Ст.0	80,8	80,8	87,2	
				1000	1	Ст.0	115,4	115,4	121,8	
2	—	Кольцо	538×532×10	1	Ст.0	4,45	4,45	Отделение	Применен в проекте Шифр	
3	2590-57	Круг 6	1580 в размере вала	4	Ст.0	0,348	1,392			
4	5152-55	Набивка	—	—	—	—	0,45			
5	—	Зачеханка	—	—	—	—	3,45	Рук. группы	Конструктор	
6	—	Замаска	—	—	—	—	1,5			
	2523-51	Электроды тип Э-42	—	—	—	—	0,55			

**Сальники для прохода металлических труб Ду 50-1200  
через стены сооружений.**

*Сальник Ду 450.  
Длина корпуса 500, 700 и 1000.*

Туповоу проект BC-02-10	BKT-1128 Лист 24	1960r
----------------------------	---------------------	-------